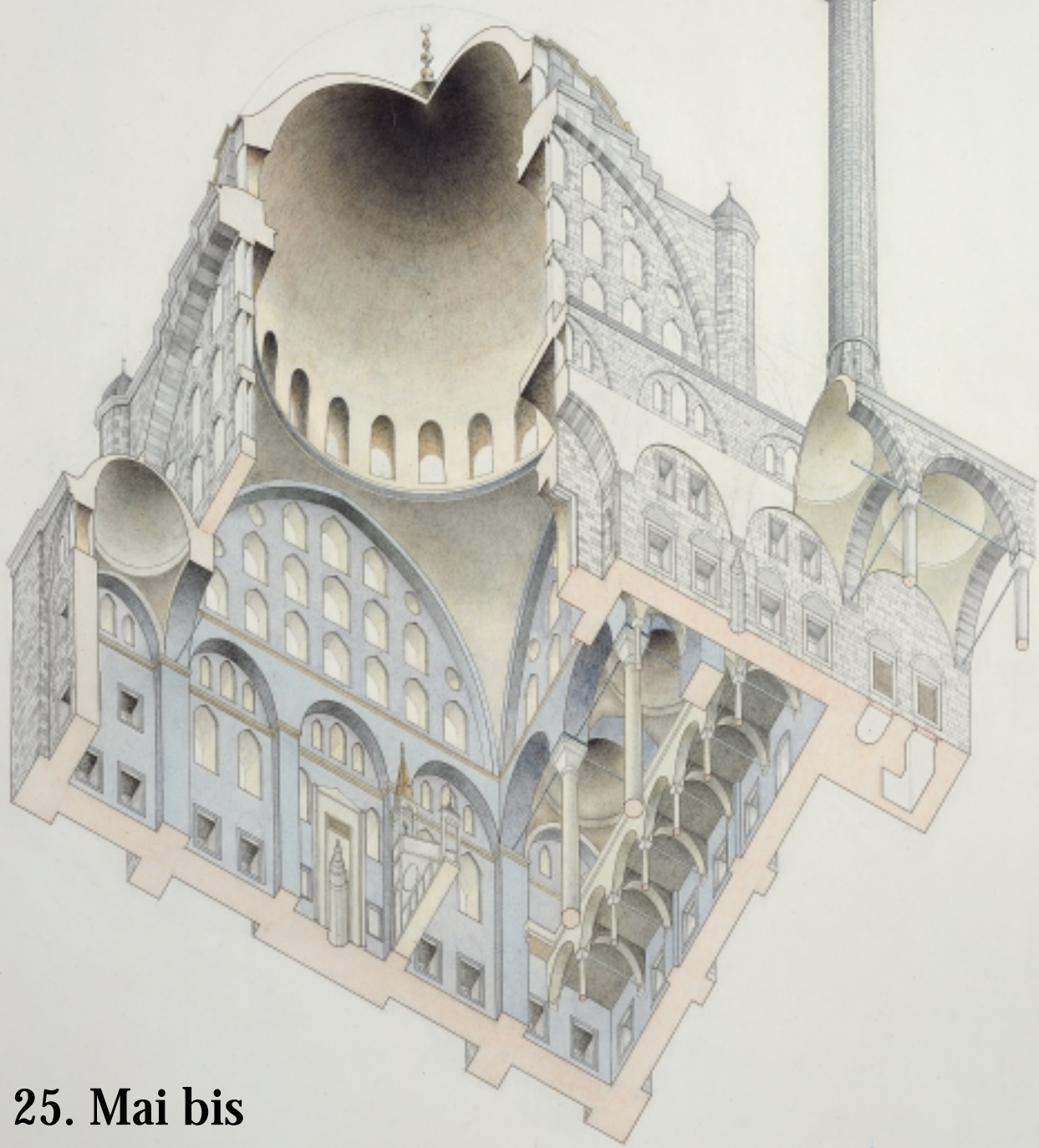


Türkische Moscheen von Sinan (1492 ? – 1588)

Zeichnungen von Romano Burelli
und Paola Gennaro



25. Mai bis
14. Oktober 2007

täglich von 10 bis 18 Uhr, ausser Montag
in der Moschee im Schlossgarten Schwetzingen

Eine Ausstellung des Landesbetriebes Vermögen
und Bau Baden-Württemberg, Amt Mannheim

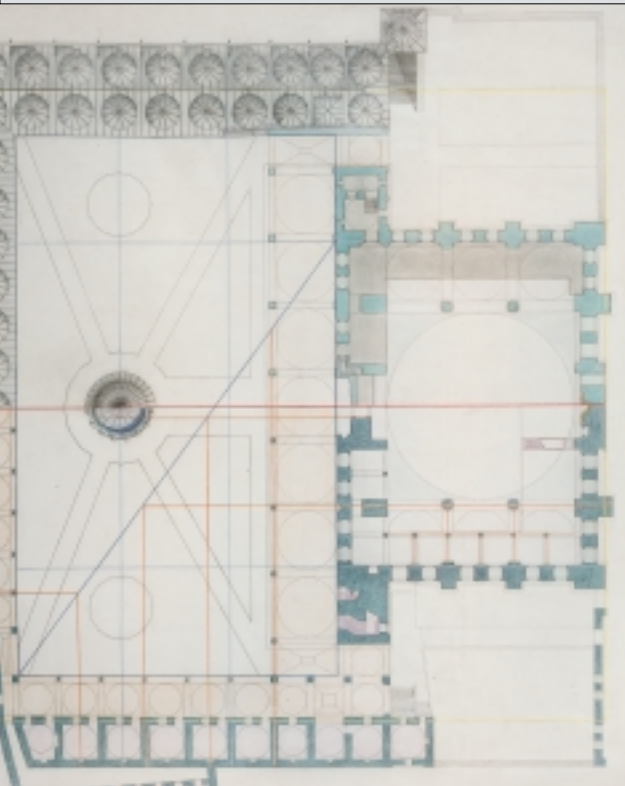
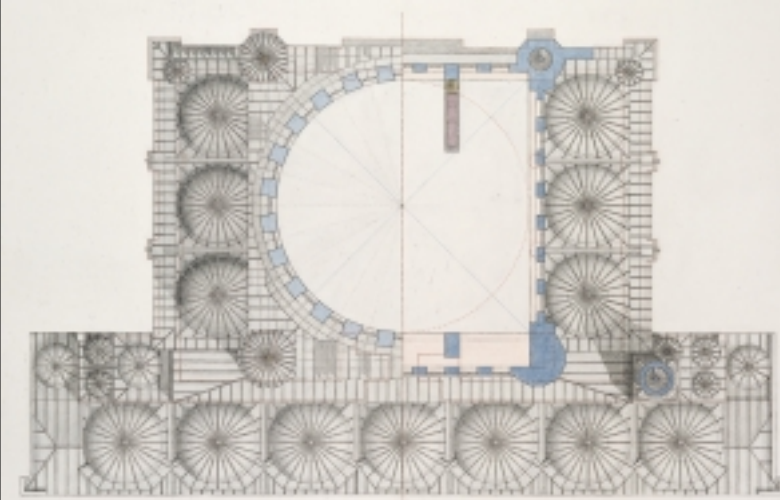


Sinan, 1492 (?) – 1588, osmanischer Architekt

Die Zeichnungen der vier Moscheen wurden
gefertigt von:

August Romano Burelli, Architekt
lebt in Udine, Professur in Venedig

Paola Gennaro, Architektin
lebt in Udine, Professur in Ferrara



Moschee der Prinzessin Mihrimah, Istanbul

Türkische Moscheen von Sinan (1492 ? – 1588)

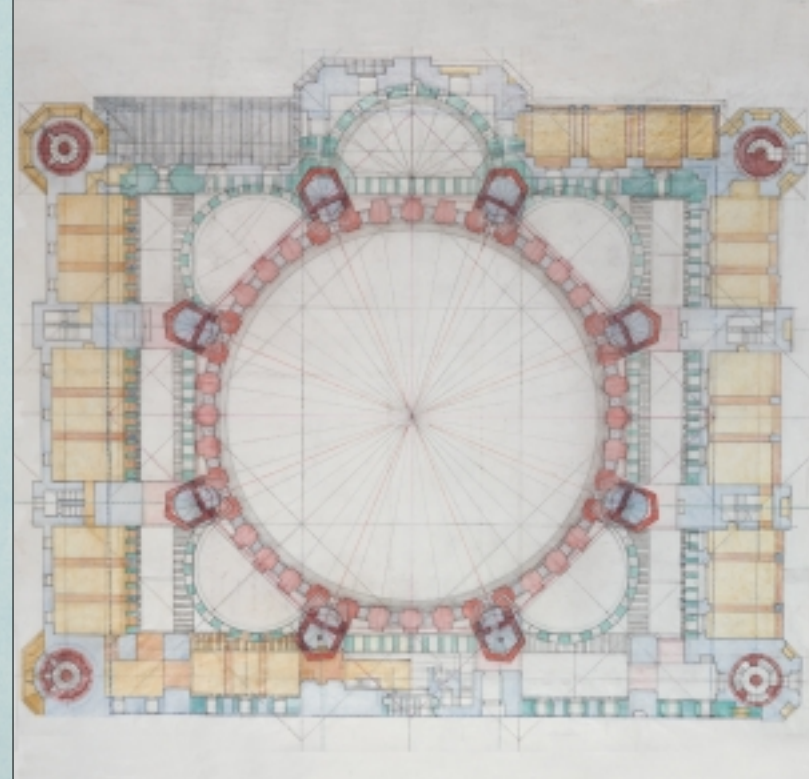
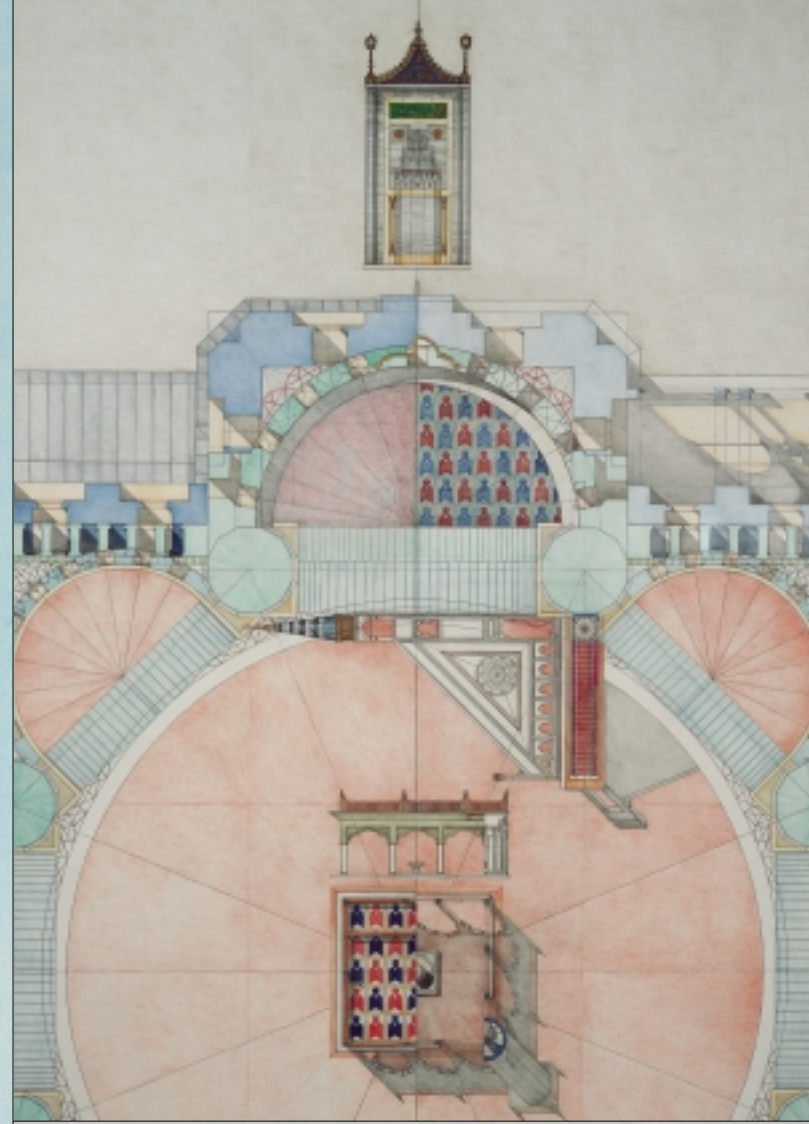
Zeichnungen von Romano Burelli
und Paola Gennaro



25. Mai bis
14. Oktober 2007

täglich von 10 bis 18 Uhr, ausser Montag
in der Moschee im Schlossgarten Schwetzingen

Eine Ausstellung des Landesbetriebes Vermögen
und Bau Baden-Württemberg, Amt Mannheim

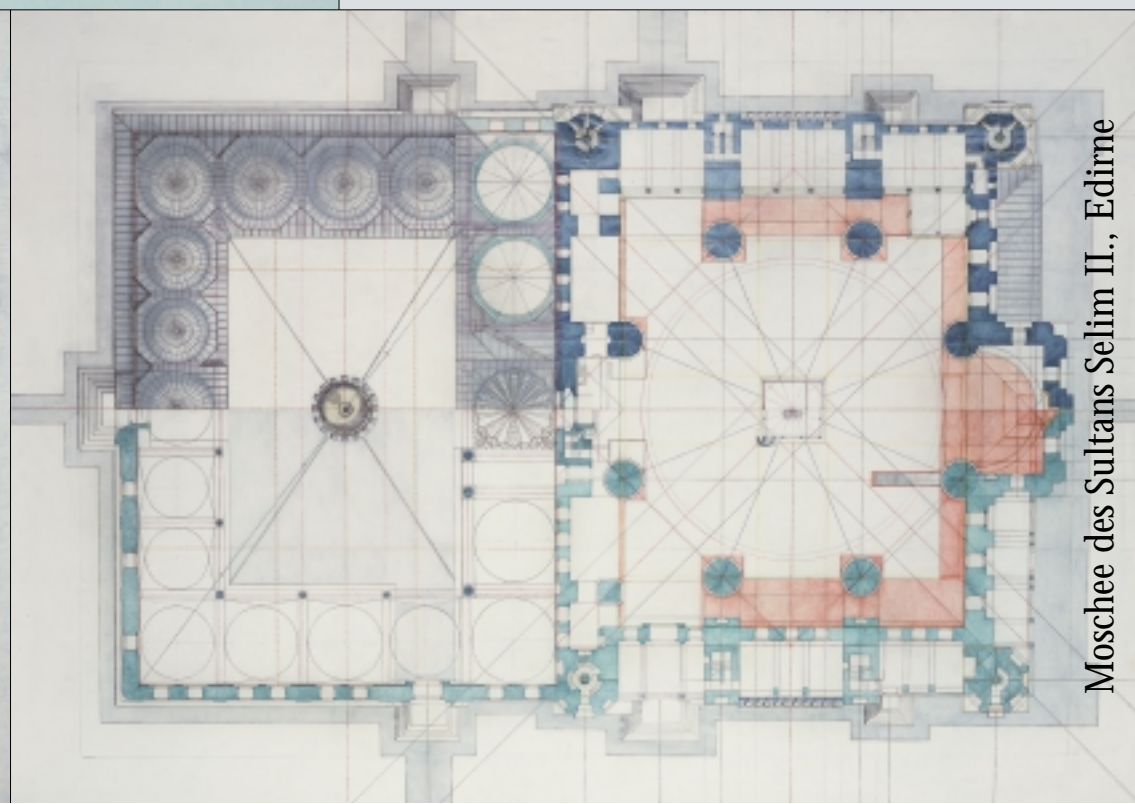


Sinan, 1492 (?) – 1588, osmanischer Architekt

Die Zeichnungen der vier Moscheen wurden
gefertigt von:

August Romano Burelli, Architekt
lebt in Udine, Professur in Venedig

Paola Gennaro, Architektin
lebt in Udine, Professur in Ferrara



Moschee des Sultans Selim II., Edirne