

Impressum

Vermögen und Bau Baden-Württemberg
 Universitätsbauamt Freiburg
 Hugstetter Str. 53
 79106 Freiburg
 www.uba-freiburg.de

Herausgegeben im November 2011

Copyright beim Herausgeber

Fotos

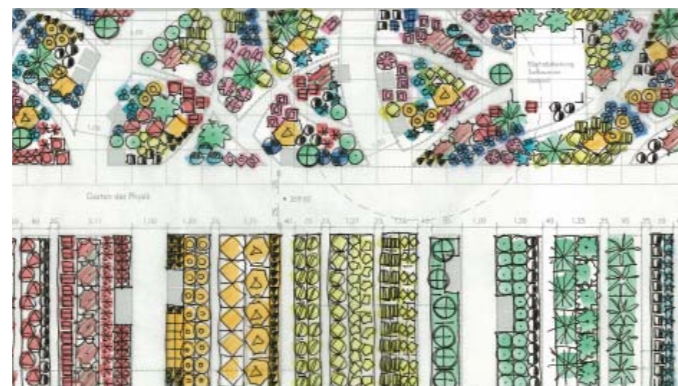
Guido Kirsch, Freiburg
 Oliver Kern, Freiburg

Gestaltung

Universitätsbauamt Freiburg

Druck

Habé Offset GmbH, Emmendingen



Bepflanzung Garten

Garten der Physik

Bei der Gestaltung des „Gartens der Physik“ als Aufenthaltsbereich am Physikalischen Institut der Universität Freiburg wurde das Vorgehen physikalischer Forschung aufgegriffen: deren Betrachtungsgegenstand, die den Menschen umgebende, chaotische Welt, wird mittels netzartig verschlungener Wege- und Pflanzflächen in der einen Hälfte des Gartens dargestellt. Dieser stehen streng geordnete Wege- und Pflanzflächen in exakt gleicher Flächengröße im anderen Teil des Gartens gegenüber. Sie sind Abbild physikalischer Modelle und Ordnungsstrukturen. Stauden und immergrüne Pflanzen in gemischter, gartenartiger Anordnung stehen Pflanzen gegenüber, die in exakt gleicher Art und Anzahl sortiert und segmentiert wurden. Bei der Farbauswahl der Pflanzenarten wurde das Lichtspektrum zu Grunde gelegt.

Projekte 2008 - 2011

Physik Brandschutzsanierung	1.250.000 Euro
Physik Common Room	170.000 Euro
Bauunterhalt 2008 - 2011	1.312.000 Euro
Experimentalphysik	1.085.000 Euro
Infrastrukturgebäude / Garten	375.000 Euro
Gesamtsumme	4.192.000 Euro



Infrastrukturgebäude

Das in den neu geordneten Außenraum eingebettete Infrastrukturgebäude dient der Aufnahme von Betriebseinrichtungen wie Stickstofftanks, Gabelstapler und Schrottcontainer und hat einen Zugang zur neu errichteten Kältezentrale.



Projektbeteiligte

Bauherr

Land Baden-Württemberg
 vertreten durch Vermögen
 und Bau Baden-Württemberg
 Universitätsbauamt Freiburg

Nutzer

Albert-Ludwigs-Universität,
 Freiburg

Projektleitung/Planung/ Bauleitung

Vermögen und Bau
 Baden-Württemberg
 Universitätsbauamt Freiburg

Ausführungsplanung Infrastrukturgebäude

Sabine Schmieder, Wolfach

Tragwerksplanung

Hochhaus: Weiss Ingenieure,
 Freiburg
 Infrastrukturgeb.: IB Flösser,
 Lörrach

Brandschutzgutachten

HSI, Kehl

Aussenanlagen

Henne & Korn, Freiburg

Elektrotechnik

Universitätsbauamt Freiburg

HLS

Universitätsbauamt Freiburg

Umbauten im Bereich des Physikalischen Instituts



Foyer mit neuem Pförtnerbereich

Brandschutz / Instandsetzung

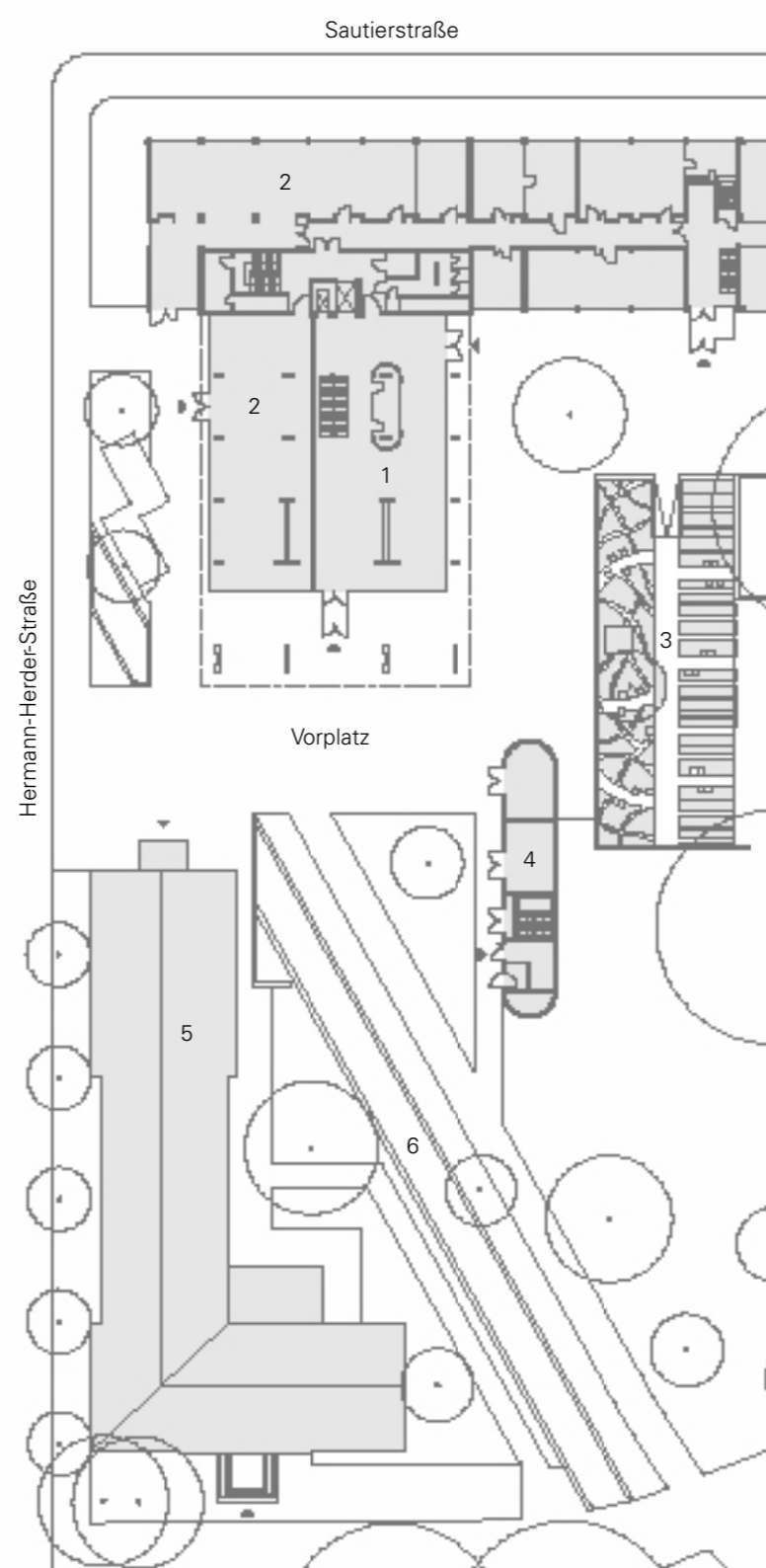
Hauptbereich der Brandschutzsanierung und Instandsetzung war das Erdgeschoss. Hier wurde ein neues Foyer eingerichtet um damit dem Gebäude ein entsprechendes Entree zu geben.

Dies führte zu einer kompletten Umstrukturierung des Erdgeschosses und der Feinwerkstätten.

Hierzu wurde bei laufendem Betrieb das Erdgeschoss bis auf den Rohbau zurückgebaut und die kompletten Platz- und Wegeflächen um das Gebäude neu gestaltet, unter anderem auch der „Garten der Physik“.



Flur Feinwerkstätten



Legende

- 1 Physik Hochhaus - Foyer
- 2 Feinwerkstätten
- 3 Garten der Physik
- 4 Infrastrukturgebäude
- 5 Kristallographie
- 6 Gewerbebach

Common Room 11. OG

Im 11. Obergeschoss wurde ein sogenannter Common Room eingerichtet. Mit einem Ausblick über die gesamte Stadt, den Schwarzwald bis hin zum Kaiserstuhl wurde ein neuer Treffpunkt für Studierende und Lehrende des Physikalischen Instituts geschaffen.

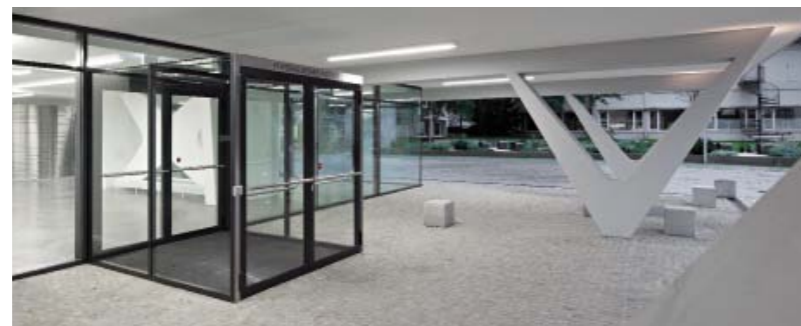


Common Room mit Ausblick über Freiburg

Umbauten im Bereich der Physik

In den vergangenen Jahren wurden im Bereich des Physikalischen Instituts mehrere voneinander unabhängige Baumaßnahmen durchgeführt.

Angefangen von Bauunterhaltungsmaßnahmen, Umstrukturierungen der technischen Anlagen, Errichtung einer Kältezentrale, Neuordnung der Außenbereiche mit Schaffung eines „Gartens der Physik“, Brandschutzsanierung mit Umstrukturierung der Eingangsebene bis hin zu Sanierungen aus Anlass von Neuberufungen im Bereich der Experimentalphysik. Die Dokumentation zeigt einen Ausschnitt dieser Arbeiten.



Windfang überdachter Eingangsbereich

