

Exposé

Brenntenwald 1,2,3 Dobel



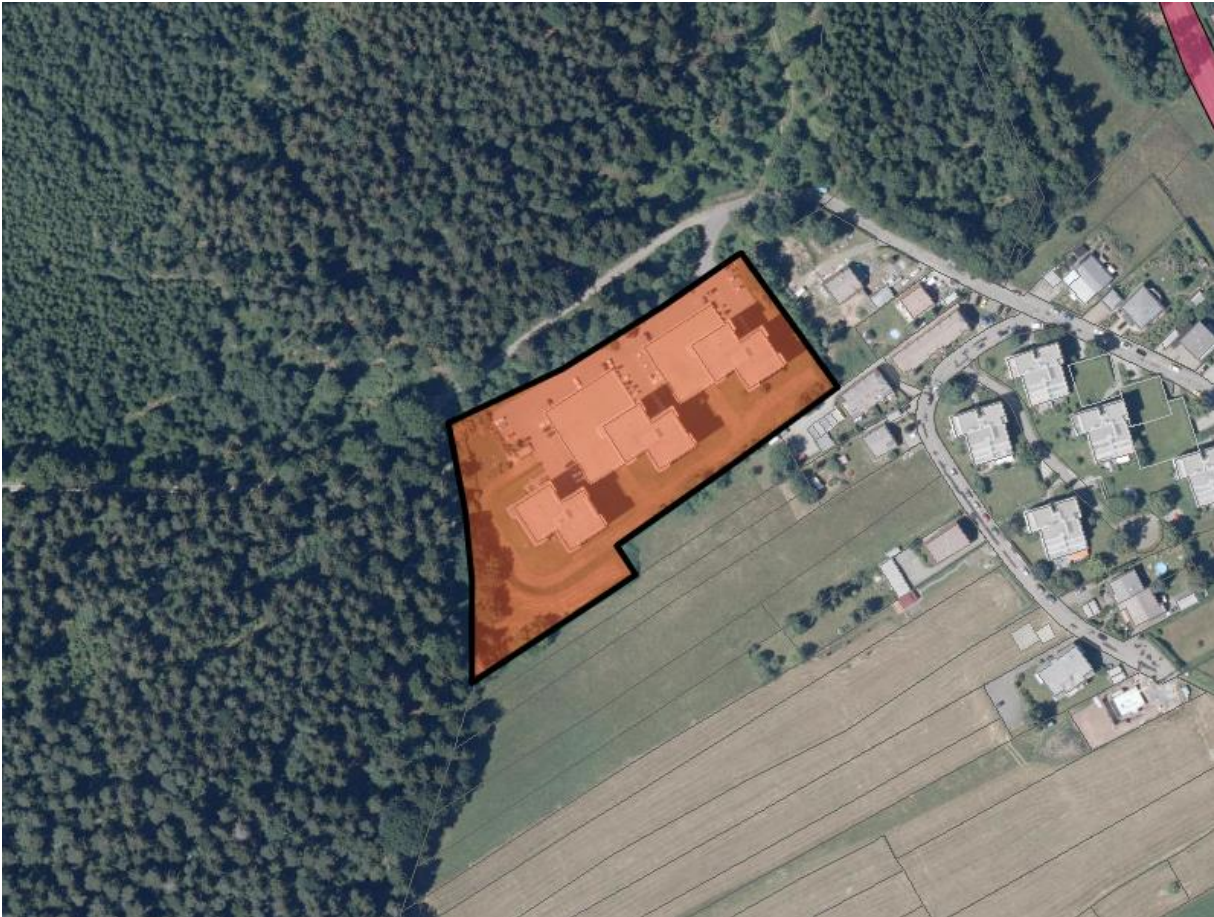
Baden-Württemberg

VERMÖGEN UND BAU
AMT PFORZHEIM

Objektbeschreibung

Dobel, Ortsrandlage

Landkreis Calw



Lage/Umfeld:	Dobel, Ortsrandlage
Grundstücksgröße:	12.928 m ² ; Miteigentumsanteil an dem Grundstück 7,28/ 1.000
Grundbuch:	Dobel Blatt 638
Sonstiges zum Grundstück:	
Wohnungsbeschreibung:	2 Zimmer, Küche, Bad, WC und Abstellraum außerdem Kellerraum und PKW Abstellplatz
Baujahr lt. Energieausweis:	1970
Wohnungsfläche:	74 m ²
Ausstattung:	Ältere Einbauküche



Baden-Württemberg

VERMÖGEN UND BAU
AMT PFORZHEIM

Heizungsart:

Wesentliche Energieträger:

Energieausweistyp:

Energiebedarfsausweis

Endenergieausweiskennwert:
(1.= Gesamt 2.= Heizung 3.= Strom)

1. kWh/(m²·a) 2. kWh/(m²·a) 3. kWh/(m²·a)

Energieeffizienzklasse:

C

Bisherige Nutzung:

Wohnnutzung

Künftige Nutzungsmöglichkeit:

Wohnnutzung

Kaufpreisvorstellung:

Nachhöchstgebot

Verkaufsverfahren:

öffentliche Ausschreibung, Verkauf freibleibend gegen Höchstgebot

Ende der Angebotsfrist:

10.03.2023

Bei Interesse wenden Sie sich bitte an folgende(n) Ansprechpartner(in):

Simmlerstraße 9, 75172 Pforzheim

Frau Karin Grave, Telefon: 07231 / 1658-261

Karin.Grave@vbv.bwl.de

Objektbilder



Außenansicht



Aussicht aus dem Schlafzimmer



Baden-Württemberg

VERMÖGEN UND BAU
AMT PFORZHEIM



Küche



Schlafzimmer



Wohnzimmer



Flur



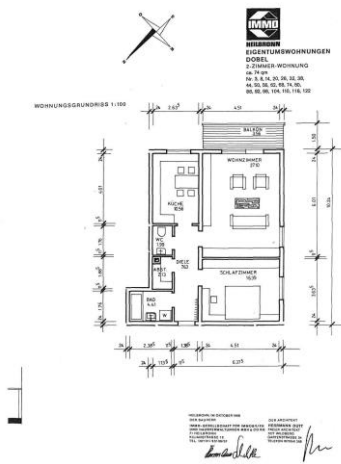
Baden-Württemberg

VERMÖGEN UND BAU
AMT PFORZHEIM



Balkon Aussicht

Objektpläne



Bauplan Wohnung

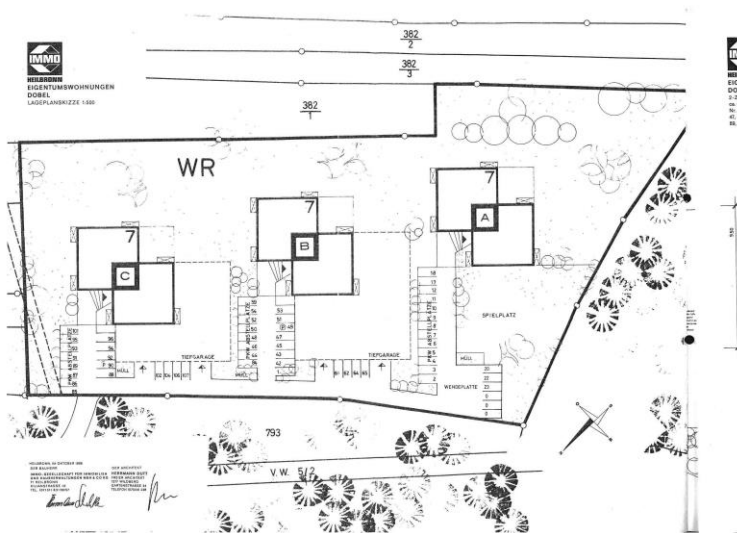


Baden-Württemberg

VERMÖGEN UND BAU
AMT PFORZHEIM



Bauplan 1. OG



Bauplan Häuser



Baden-Württemberg

VERMÖGEN UND BAU
AMT PFORZHEIM